

Mini-Kühlzelle 1240L



Beschreibung

Features

- Anschlusswert: 0,571 kW | 230 V | 50 Hz
- Temperaturbereich: 2 °C bis 10 °C
- Temperaturregelung: Digital
- Steuerung: Elektronisch
- Inhalt: 1240 Liter
- Maße innen: B 820 x T 860 x H 1760 mm
- Türanschlag wechselbar: Ja
- Kontrollleuchte: Ja
- Türanschlag: Rechts
- Klimaklasse: 4
- Kühlung: Kompressor
- Digital-Anzeige: Ja
- Innenbeleuchtung: Nein
- Isolierung: Polyurethan, 60 mm
- Anlieferungszustand: Fertig montiert
- Tür-Art: Flügeltür(en)

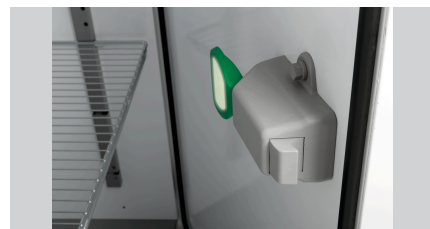
► Weiter auf der nächsten Seite



- Kühlraum
 - ✓ Inhalt: 1240 Liter
 - ✓ Maße: B 855 x T 900 x H 1760 mm



- Vorbereitet für
 - ✓ Aufлагeschienen
 - ✓ Roste
 - ✓ Aufhängevorrichtung
 - ✓ Auffahrrampe



- Tür
 - ✓ Mit Panikschloss
 - ✓ Abschließbar
 - ✓ Türanschlag wechselbar

- Ausführung
 - ✓ Fertig montiert



Mini-Kühlzelle 1240L

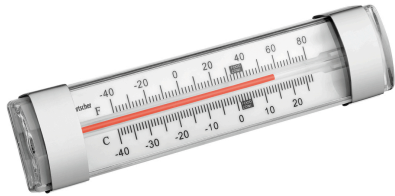
- Automatische Abtaufunktion: Ja
- Tauwasserverdunstung: Ja
- Ein-/Ausschalter: Ja
- Abschließbar: Ja
- Eigenschaften: Panikschloss
Vorbereitet für Auflageschienen, Roste, Aufhängevorrichtung, Auffahrrampe
- Umgebungstemperatur: 16 °C bis 38 °C
- Thermostat: Ja
- Nicht im Lieferumfang enthalten: Auflageschienen, Roste, Aufhängevorrichtung, Auffahrrampe
- Material Innen: Aluminium
Edelstahlboden
- Material: Stahlblech
PVC beschichtet
- Wichtiger Hinweis: -
- Kühlmittel: R290 / 0,130 kg
- Maße: B 980 x T 1.040 x H 2.200 mm
- Gewicht: 158,2 kg



Mini-Kühlzelle 1240L Ergänzungsprodukte

Thermometer A250

STAINLESS
STEEL



- Wichtiger Hinweis: -
- Inklusive: -
- Material: Edelstahl
Kunststoff
- Farbe: Weiß
Silber
- Ausführung: Analog

Art.-Nr. 292043
GTIN 4015613664279

Thermometer A500



- Einsatzbereich: Großküchen
Kühlzellen
Tiefkühlzellen
Kühlräume
- Temperaturbereich: -30 °C bis 50 °C
- Ausgelegt für: Raumtemperaturmessungen
Kühlschränke / Tiefkühlschränke

Art.-Nr. 292049
GTIN 4015613664286

Thermometer A300

STAINLESS
STEEL



- Steuerung: -
- Einsatzbereich: Großküchen
Kühlzellen
Tiefkühlzellen
Kühlzellen
- Temperaturbereich: -30 °C bis 30 °C
- Ausführung: Analog

Art.-Nr. 292048
GTIN 4015613664262