

3000/25



110437

Bartscher GmbH
Franz-Kleine-Str. 28
D-33154 Salzkotten
Alemanha

tel. +49 5258 971-0
fax.: +49 5258 971-120
Linha de atendimento: +49 5258 971-197
www.bartscher.com

Versão: 1.0

Data de preparação: 2022-01-10

Manual de instruções original

Parâmetros técnicos

Nome:	Proteção acústica 3000/25
Número de ref.:	110437
Material:	aço inoxidável
Projetado para:	Polidor de talheres 3000/25
Dimensões (L x P x A) em mm:	635 x 435 x 345
Peso em kg:	7,0

Sujeito a alterações técnicas!

Funcionamento

A proteção acústica reduz os níveis de ruído ao polir talheres para um alto brilho com o polidor de talheres 3000/25 (110432).

Elementos do conjunto:

- funil de enchimento com proteção acústica
- membrana de isolamento acústico para cesto de talheres



Fig. 1

Montagem



Fig. 2

1. Retire os parafusos de bloqueio na parte superior do painel frontal do polidor de talheres.



Fig. 3

2. Fixe ambos os espaçadores de plástico fornecidos com a proteção acústica.
3. Faça o mesmo em ambos os lados do polidor de talheres, bloqueando os espaçadores (Fig. 3).



Fig. 4

4. Para facilitar a montagem, retire o parafuso apenas de um lado, como mostra a fig. 4.



Fig. 5

5. Fixe a proteção acústica ao polidor de talheres, como mostra a fig. 5:
 - quando o dispositivo estiver em cima da mesa, fixe a proteção acústica nos orifícios inferiores.
 - quando o dispositivo estiver na base, enganche a proteção acústica nos orifícios superiores.



Fig. 6

6. Puxe a proteção acústica para cima e fixe a barra transversal, como mostra a figura 6:
 - quando o dispositivo estiver em cima da mesa, fixe a barra transversal nos orifícios inferiores.
 - quando o dispositivo estiver na base, enganche a barra transversal nos orifícios superiores.

PT

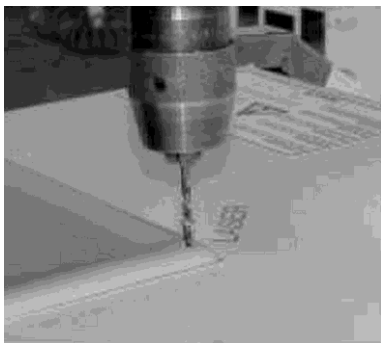


Fig. 7

7. Para remover os rebites que fixam o funil padrão, é necessário utilizar uma broca elétrica. Aplique uma broca com um diâmetro de 3,25 mm.



Fig. 8

8. Retire o funil padrão.
9. Prepare um funil de enchimento especial, equipado com borracha acústica.



Fig. 9

10. Aplique o funil, tendo o cuidado de que a borracha esteja colocada como mostrado na imagem.



Fig. 10

11. Fixe o funil aplicado com rebites novos no lado oposto à borracha.



Fig. 11

12. Insira a estrutura e fixe o funil também no lado da borracha.

PT

Visualização após a montagem

interior

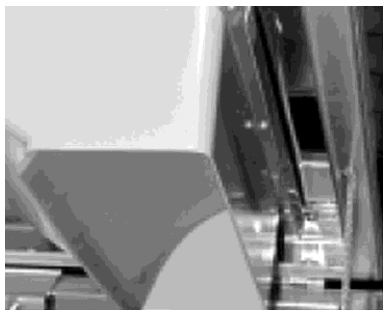


Fig. 12

exterior

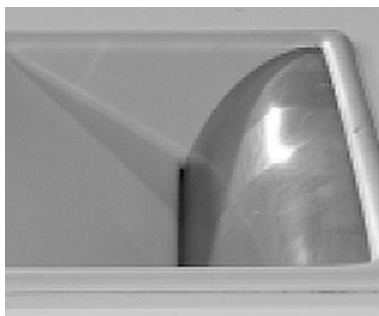


Fig. 13

Dispositivo com proteção acústica

PT



Fig. 14