

IRS 1L-W



850027

Bartscher GmbH
Franz-Kleine-Str. 28
D-33154 Salzkotten
Alemania

tel. +49 5258 971-0
fax: +49 5258 971-120
Línea de asistencia técnica: +49 5258 971-197
www.bartscher.com

Diseño: 1.0

Fecha de elaboración: 2020-11-16

Manual de instrucciones original

Datos técnicos

Denominación:	Dispensador de desinfectante IRS 1L-W
N.º de artículo	850027
Material:	plástico
Capacidad en litros:	1
Dosificación en ml:	0,4 - 0,8 / 0,8 - 1,6
Medidas (anch. x prof. x al.) en mm:	123 x 114 x 262
Peso en kg:	0,73

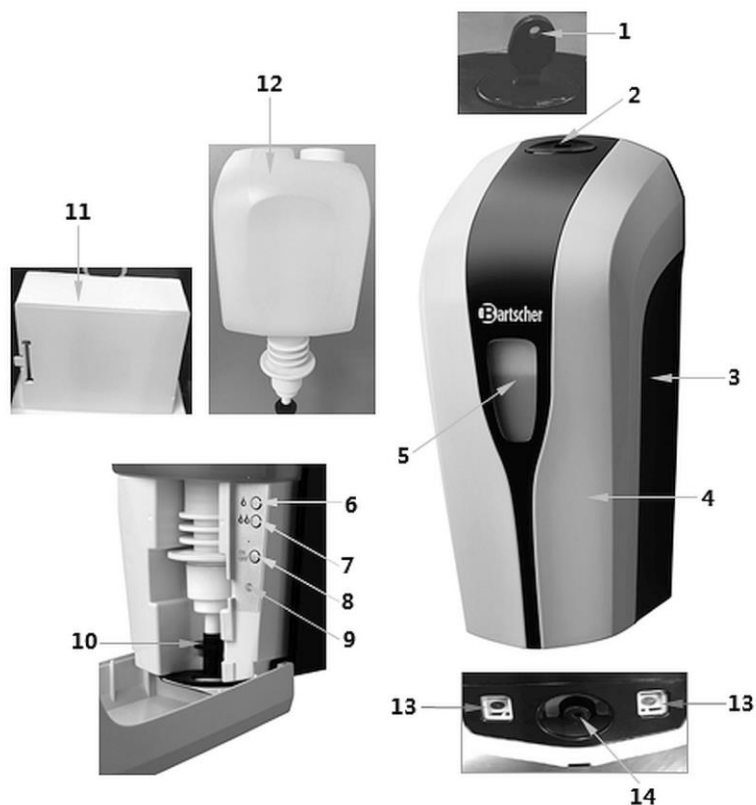
¡Se reserva el derecho de realizar modificaciones técnicas!

Versión / propiedades

- Versión: montaje sobre pared
- Rellenable
- Control de nivel: ventanilla de visualización
- Manejo: sin contacto (sensor de infrarrojos)
- Dosificación: sensor de infrarrojos, preajustable en 2 niveles

- Funcionamiento con pilas: 4 x 1,5 V AA ó 8 x 1,5 V AA
- Con posibilidad de cerrar
- Características
 - fácil de usar
 - higiénico
 - sin cartuchos
 - económico
- Incluye:
 - 1 llave
 - material de fijación
- El set no incluye:
 - pilas
 - relleno

Vista general de los subgrupos



ES

Fig. 1

- | | |
|---|---|
| 1. Llave | 2. Bocallave |
| 3. Carcasa | 4. Cubierta frontal |
| 5. Ventanilla de visualización del nivel de llenado | 6. Botón de ajuste 1 sola pulverización |
| 7. Botón de ajuste 2 pulverizaciones | 8. Botón de enc./apag. |
| 9. Luz indicadora LED | 10. Bomba |
| 11. Espacio para pilas | 12. Depósito para desinfectante |
| 13. Sensor de infrarrojos (2x) | 14. Boca de salida |

Indicaciones para el usuario

- No exponga el aparato a la luz solar, con el fin de evitar que se deforme.
- Si el dispensador de desinfectante no se va a utilizar durante mucho tiempo, retire las pilas y vacíe el depósito para desinfectante.
- Mantenga el documento lejos del fuego.
- No llene el recipiente para desinfectante con productos químicos corrosivos, etc.
- No intente reparar o modificar el aparato, etc., ya que tales acciones pueden provocar fallos en funcionamiento.

Montaje

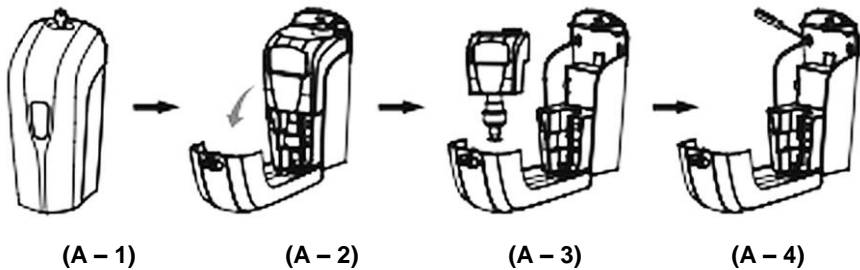


Fig. 2

ES

1. Introduzca la llave en la bocallave del recipiente para desinfectante. (A - 1)
2. Baje la cubierta frontal. (A - 2)
3. Retire la botella con bomba de la carcasa del dispensador de desinfectante. (A - 3)
4. Utilizando la cubierta trasera, marque 2 puntos con un lápiz a la altura requerida de la pared.

Perfore 2 orificios en la pared e introduzca en ellos los pasadores suministrados.

Fije los tornillos en los pasadores y, a continuación, cuelgue el dispensador de desinfectante sobre ellos. (A - 4)

Colocación de pilas

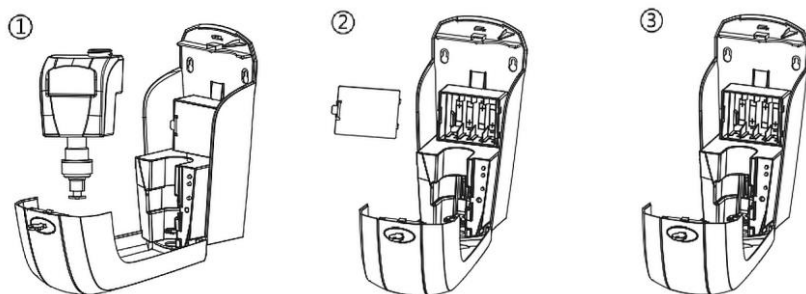


Fig. 3

1. Abra el dispensador de desinfección con la llave y baje la cubierta frontal. Retire el recipiente para desinfectante con la bomba de la carcasa.
2. Retire la cubierta del espacio para pilas.
3. Coloque correctamente las pilas 4 x 1,5 V AA ó 8 x 1,5 V AA .

ES Llenado con el desinfectante

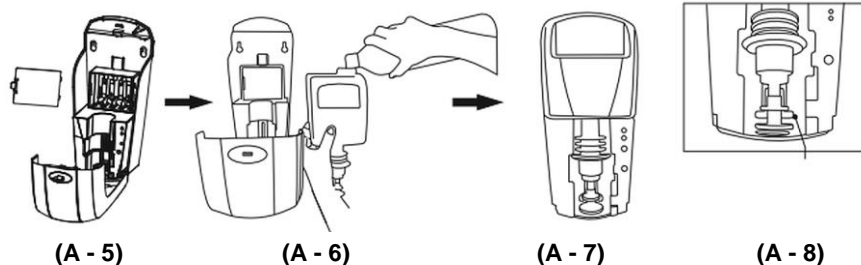


Fig. 4

1. Fije la cubierta del espacio para pilas. (A - 5)
2. Gire el recipiente para desinfectante y llénelo con un desinfectante adecuado. Vuelva a atornillar la cubierta del recipiente. (A - 6)
3. Inserte el recipiente para desinfectante con el sistema de bombeo verticalmente y en paralelo a la carcasa. (A - 7)
4. Asegúrese de que el cabezal de la bomba esté bloqueado correctamente en el soporte en forma de la U. (A - 8)

Encendido del aparato / ajuste de cantidades del desinfectante

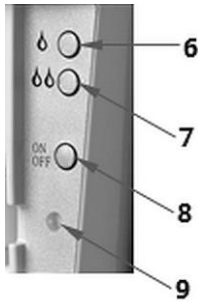




Fig. 5

1. Encienda el dispensador de desinfectante con el botón ON/OFF (enc./apag.) (8).

La luz indicadora LED (9) parpadeará en verde dos veces.

2. Ajuste la dosis requerida para el desinfectante presionando el botón apropiado (6) ó (7).

Se pueden realizar los siguientes ajustes:

- 0,4 - 0,8 ml con el botón 
- 0,8 - 1,6 ml con el botón 

Una vez ajustadas la dosis del desinfectante, la luz indicadora LED (9) parpadea en verde una o dos veces.

¡RECOMENDACIÓN!

El dispensador de desinfectante no funciona cuando la cubierta frontal está abierta.

3. Cierre la cubierta frontal levantándola hacia arriba.

En el modo Standby, la luz indicadora LED parpadea en verde cada cinco segundos.

ES

Luz indicadora LED

- En función de la cantidad de dosificación ajustada, la luz indicadora LED (9) parpadea en verde una o dos veces durante la aplicación de desinfectante.
- La luz indicadora LED (9) parpadea en rojo cuando las pilas están agotándose.
- La luz indicadora LED (9) parpadea en rojo o verde alternativamente cuando las pilas están muy bajas o agotadas.
- La luz indicadora LED (9) parpadea en rojo o verde alternativamente en caso de avería (p. ej. filtro obstruido, el desinfectante no sale, etc.).
- Reinicie el aparato después de que se hayan reemplazado las pilas o se hayan eliminado los fallos. Para hacerlo, encienda el dispensador de desinfectante con el botón ON/OFF (enc./apag.) (8) y, a continuación, enciéndalo.

Apagado del aparato

1. Cuando el dispensador de desinfectante ya no esté en uso, ábralo con la llave y baje la tapa frontal.
2. Pulse el botón ON/OFF (enc./apag.) (8), para encender el aparato.

La luz indicadora LED (9) parpadeará en rojo una vez.

Toma del desinfectante

1. Aplique el desinfectante según sea necesario, manteniendo la mano debajo del dispensador de desinfectante.

Gracias al sensor de infrarrojos, el desinfectante se dosifica con precisión: según los ajustes realizados, una o dos pulverizaciones.

La luz indicadora LED (9) parpadeará en verde una o dos veces.

El visor de la cubierta frontal permite controlar el nivel de llenado del recipiente para desinfectante.



Fig. 6

Limpieza y desinfección

¡ATENCIÓN!

No utilice nunca para limpiar productos de limpieza abrasivos, corrosivos o los que contengan cloro, ya que estos pueden dañar la superficie.

No limpie el recipiente para desinfectante con agua corriente.

1. Efectúe la desinfección del producto con regularidad limpiando las superficies externas del dispensador.
2. Antes de un nuevo llenado del dispensador de desinfectante, debe realizarse una limpieza profunda. Siga los pasos anteriormente descritos.
3. Retire el recipiente para desinfectante de la carcasa.
4. Repase la carcasa por dentro y por fuera con un paño suave y humedecido.
5. Seque bien las superficies que se han limpiado.
6. Llene el depósito para desinfectante y colóquelo en la carcasa.
7. Levante la cubierta frontal y cierre el dispensador de desinfectante con la llave.
8. Limpie la parte exterior de la carcasa con un paño desinfectante.