

IRS 1L-W



850027

Bartscher GmbH
Franz-Kleine-Str. 28
D-33154 Salzkotten
Niemcy

tel. +49 5258 971-0
fax: +49 5258 971-120
Infolinia serwisowa: +49 5258 971-197
www.bartscher.com

Wersja: 1.0

Data sporządzenia: 2020-11-11

Oryginalna instrukcja obsługi

Parametry techniczne

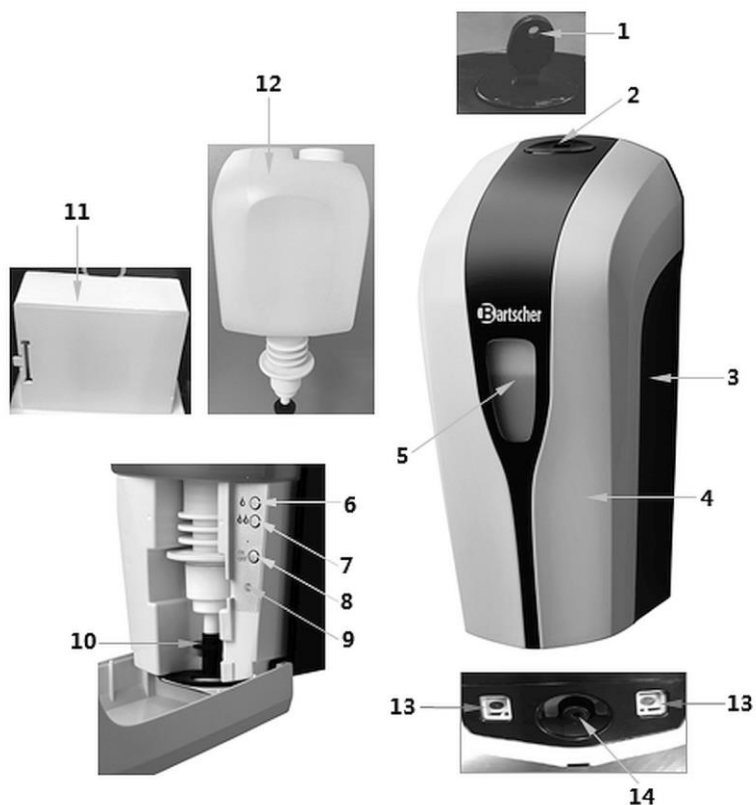
Nazwa:	Dozownik dezynfekcyjny IRS 1L-W
Numer artykułu	850027
Materiał:	tworzywo sztuczne
Pojemność w litrach:	1
Dozowanie w ml:	0,4 - 0,8 / 0,8 - 1,6
Wymiary (szer. x gł. x wys.) w mm:	123 x 114 x 262
Ciężar w kg:	0,73

Zastrzega się prawo do wprowadzania zmian technicznych!

Wersja / właściwości

- Wersja: montaż ścienny
- Możliwość uzupełniania
- Kontrola poziomu napełnienia: wziernik
- Obsługa: bezdotykowa (czujnik podczerwieni)
- Dozowanie: czujnik podczerwieni, możliwość 2-stopniowej regulacji wstępnej
- Zasilanie na baterie: 4 x 1,5 V AA lub 8 x 1,5 V AA
- Z możliwością zamknięcia
- Właściwości
 - wygodny w użyciu
 - higieniczny
 - bez wkładów
 - oszczędny
- W zestawie:
 - 1 klucz
 - materiał mocujący
- Nie zawarte w dostawie:
 - baterie
 - napełnienie

Zestawienie podzespołów urządzenia



PL

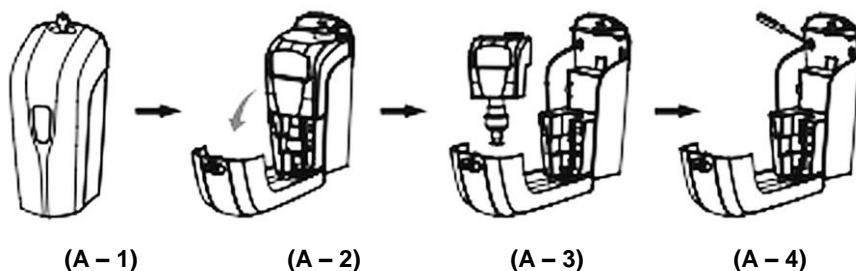
Rys. 1

- | | |
|--|-------------------------------------|
| 1. Klucz | 2. Otwór na klucz |
| 3. Obudowa | 4. Osłona przednia |
| 5. Wziernik kontroli poziomu napętnienia | 6. Przycisk ustawienia 1 rozpylenia |
| 7. Przycisk ustawienia 2 rozpylenia | 8. Przycisk Wł./wył. |
| 9. Lampka kontrolna LED | 10. Pompka |
| 11. Komora na baterie | 13. Czujnik podczerwieni (2x) |
| 12. Zbiornik na środek dezynfekcyjny | 14. Otwór wylotowy |

Wskazówki dla użytkownika

- Nie narażać urządzenia na promieniowanie słoneczne, aby uniknąć deformacji.
- Jeśli dozownik dezynfekcyjny nie będzie przez dłuższy czas używany, wyciągnąć baterie i opróżnić zbiornik na środek dezynfekcyjny.
- Urządzenie trzymać z dala od ognia.
- Nie napełniać zbiornika na środek dezynfekcyjny chemikaliami powodującymi korozję itd.
- Nie należy próbować naprawiać ani modyfikować urządzenia itp., gdyż może to prowadzić do nieprawidłowego działania.

Montaż



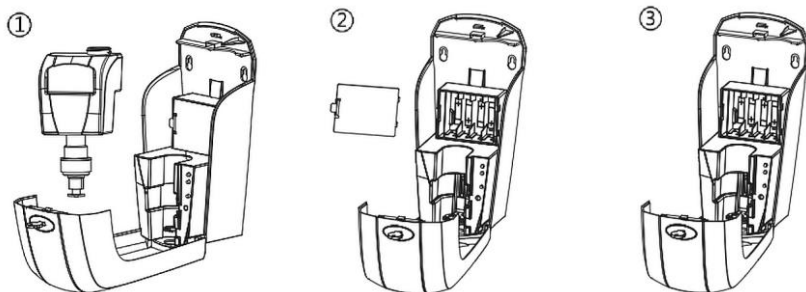
Rys. 2

1. Wprowadzić klucz w otwór zamka dozownika dezynfekcyjnego. (A – 1)
2. Opuścić w dół przednią osłonę. (A – 2)
3. Wyciągnąć butelkę z pompką z obudowy dozownika dezynfekcyjnego. (A – 3)
4. Używając tylnej osłony zaznaczyć ołówkiem 2 punkty na otwory do wywiercenia w ścianie na potrzebnej wysokości.

Wywiercić w ścianie 2 otwory i umieścić w nich załączone kołki.

Zamocować wkręty w kołkach, a następnie zawiesić na nich dozownik dezynfekcyjny. (A – 4)

Zakładanie baterii

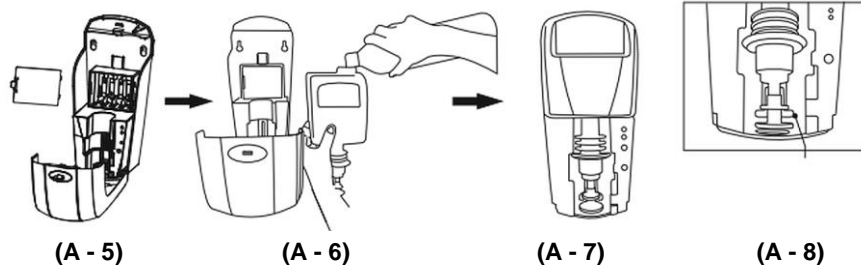


Rys. 3

1. Otworzyć kluczem dozownik dezynfekcyjny i opuścić w dół przednią osłonę. Wyjąć z obudowy zbiornik na środek dezynfekcyjny z pompką.
2. Zdjąć pokrywę z komory na baterie.
3. Założyć prawidłowo baterie 4 x 1,5 V AA lub 8 x 1,5 V AA .

PL

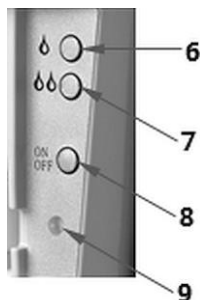
Napełnianie środkiem dezynfekcyjnym



Rys. 4

1. Zamocować pokrywę na komorze na baterie. (A - 5)
2. Okręcić zbiornik na środek dezynfekcyjny i napełnić go odpowiednim środkiem dezynfekcyjnym. Ponownie przykręcić pokrywę na zbiornik. (A - 6)
3. Włożyć zbiornik na środek dezynfekcyjny z systemem pompującym pionowo i równoległe do obudowy. (A - 7)
4. Upewnić się, że głowica pompki jest prawidłowo zablokowana we wsporniku w kształcie litery U. (A - 8)

Włączanie urządzenia / ustawianie dozowanych ilości





Rys. 5

1. Dozownik dezynfekcyjny włączyć za pomocą przycisku ON/OFF (Wł./wył.) (8).

Lampka kontrolna LED (9) mruśnie dwukrotnie na zielono.

2. Ustawić żądane dozowanie dla środka dezynfekcyjnego poprzez wciśnięcie odpowiedniego przycisku (6) lub (7).

Możliwe są następujące ustawienia:

- 0,4 - 0,8 ml za pomocą przycisku 
- 0,8 - 1,6 ml za pomocą przycisku 

Po ustawieniu dozowanych ilości lampka kontrolna LED (9) mruśnie jedno- lub dwukrotnie na zielono.

WSKAZÓWKA!

Dozownik dezynfekcyjny nie działa, gdy przednia osłona jest otwarta.

3. Zamknąć przednią osłonę, podnosząc ją do góry.

W trybie Standby lampka kontrolna LED mruśnie na zielono co pięć sekund.

PL

Lampka kontrolna LED

- W zależności od ustawionej ilości dozowania lampka kontrolna LED (9) podczas pobierania środka dezynfekcyjnego mruśnie jedno- lub dwukrotnie na zielono.
- Lampka kontrolna LED (9) mruśnie na czerwono, gdy baterie są słabe.
- Lampka kontrolna LED (9) mruśnie na przemian na czerwono lub zielono, gdy baterie są bardzo słabe lub wyczerpane.
- Lampka kontrolna LED (9) mruśnie na przemian na czerwono lub zielono, gdy występują zakłócenia w działaniu (np. zatkanie filtra, środek dezynfekcyjny nie jest podawany, itd.).
- Po wymianie baterii lub usunięciu usterek działania należy wykonać ponowne uruchomienie. W tym celu wyłączyć urządzenie za pomocą przycisku ON/OFF (Wł./wył.) (8), a następnie ponownie włączyć.

Wyłączanie urządzenia

1. Jeśli dozownik dezynfekcyjny nie jest już używany, należy otworzyć go kluczem i opuścić na dół przednią osłonę.

2. Wcisnąć przycisk ON/OFF (Wł./wył.) (8), aby wyłączyć urządzenie.

Lampka kontrolna LED (9) mruśnie jednokrotnie na czerwono.

Pobieranie środka dezynfekcyjnego

1. Pobierać środek dezynfekcyjny zgodnie z potrzebami, trzymając rękę pod dozownikiem dezynfekcyjnym.

Dzięki czujnikowi podczerwieni następuje dokładne dozowanie środka dezynfekcyjnego: w zależności od ustawień jedno lub dwa rozpylenia.

Lampka kontrolna LED (9) mruga jedno- lub dwukrotnie na zielono.

Wziernik na przedniej klapie umożliwia kontrolę stanu napełnienia zbiornika na środek dezynfekcyjny.



Rys. 6

Czyszczenie i dezynfekcja

UWAGA!

Nigdy nie używać do czyszczenia żadnych szorujących, żrących ani zawierających chlor środków czyszczących, gdyż mogą one uszkodzić powierzchnię.

Dozownika dezynfekcyjnego nie myć pod bieżącą wodą.

1. Regularnie przeprowadzać czyszczenie dezynfekcyjne przecierając powierzchnie zewnętrzne dozownika dezynfekcyjnego.
2. Przed każdym ponownym napełnieniem dozownika dezynfekcyjnego należy przeprowadzić dokładne czyszczenie. Przestrzegać opisanych poniżej kroków.
3. Wyjąć z obudowy zbiornik na środek dezynfekcyjny.
4. Obudowę przetrzeć od wewnątrz i na zewnątrz miękką wilgotną ściereczką.
5. Umyte powierzchnie należy dokładnie osuszyć.
6. Napełnić zbiornik na środek dezynfekcyjny i umieścić go w obudowie.
7. Podnieść przednią osłonę do góry i zamknąć dozownik dezynfekcyjny za pomocą klucza.
8. Obudowę przetrzeć z zewnątrz chusteczką dezynfekcyjną.