

**3000/25**



**110437**

Bartscher GmbH  
Franz-Kleine-Str. 28  
D-33154 Salzkotten  
Németország

tel. +49 (0) 5258 971-0  
fax.: +49 (0) 5258 971-120  
**Ügyfélszolgálat:** +49 (0) 5258 971-197  
[www.bartscher.com](http://www.bartscher.com)

Kivitel: 1.0  
Frissítve: 2022-01-10

**Eredeti kezelési útmutató**

## Technikai paraméterek

<b>Megnevezés:</b>	<b>Akusztikus burkolat 3000/25</b>
Cikkszám:	<b>110437</b>
Anyag:	rozsdamentes acél
A következőkre tervezve:	Evőeszköz-polírozóval 3000/25
Méret: (szél x mély. x mag.) (mm):	635 x 435 x 345
Súly (kg):	7,0

A műszaki adatok megváltoztatásának jogát fenntartjuk!

## Működés

Az akusztikus burkolat csökkenti a zajszintet az evőeszközök 3000/25 (110432) evőeszköz-polírozóval történő magasfényű polírozása során.

## Készlet tartalma:

- akusztikus burkolattal ellátott töltőtölcsér
- akusztikus alátét az evőeszközkosárhoz



ábra 1

## Összeszerelés



2. ábr.

1. Távolítsa el az evőeszköz-polírozó előlapjának tetején lévő rögzítőcsavarokat.



3. ábr.

2. Szerelje fel az akusztikai burkolathoz mellékelt két műanyag távtartót.
3. Ugyanígy járjon el az evőeszköz-polírozó mindkét oldalán, rögzítve a távtartókat (3. ábra).



4. ábr.

4. Az összeszerelés megkönnyítése érdekében csak az egyik oldalról távolítsa el a csavart, ahogy a 4. ábrán látható.



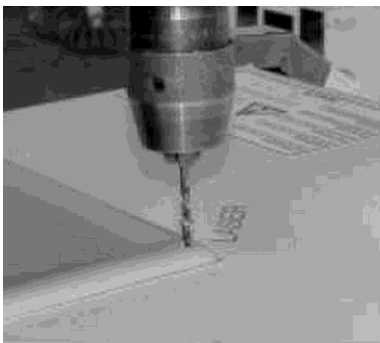
5. ábr.

5. Az 5. ábrán látható módon rögzítse az akusztikus burkolatot az evőeszköz-polírozóhoz:
  - ha a készülék az asztallapon áll, az akusztikus burkolatot az alsó lyukaknál szükséges rögzíteni.
  - ha készülék a talpuzaton áll, az akusztikus burkolatot a felső lyukakba kell beakasztani.



6. ábr.

6. Húzza felfelé az akusztikai burkolatot, és rögzítse a kereszttrudat a 6. ábrán látható módon:
  - ha a készülék az asztallapon áll, a kereszttrudat az alsó lyukakon keresztül kell rögzíteni.
  - ha készülék a talpuzaton áll, a kereszttrudat a felső lyukaknál szükséges rögzíteni.



7. ábr.

7. A szabványos tölcseért rögzítő szegecsek eltávolításához használjon elektromos fúrót. Használjon 3,25 mm átmérőjű fúrót.



8. ábr.

8. Távolítsa el a szabványos tölcserét.
9. Készítse elő a hangszigetelő gumival ellátott, speciális töltőtölcserét.



9. ábr.

10. Helyezze fel a tölcserét, ügyelve arra, hogy a gumi a képen látható módon helyezkedjen el.



10. ábr.

11. Rögzítse a felhelyezett tölcserít új szegecsekkel a gumival ellentétes oldalon.



11. ábr.

12. Helyezze be a keretet, és rögzítse a tölcser gumirozott oldalát is.

HU

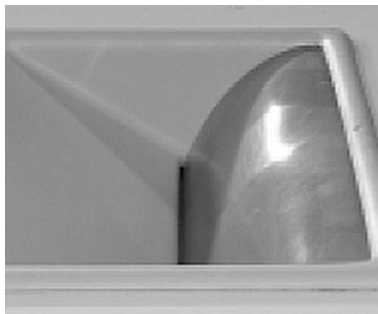
Nézet az összeszerelés után

belül



12. ábr.

kívül



Ábr. 13

Akusztikus burkolattal ellátott készülék

HU



ábr. 14