

3000/25



110437

Bartscher GmbH
Franz-Kleine-Str. 28
D-33154 Salzkotten
Германия

тел. +49 5258 971-0
факс: +49 5258 971-120
Горячая линия: +49 5258 971-197
www.bartscher.com

Версия: 1.0

Дата составления: 2022-01-10

Оригинальная инструкция по эксплуатации

Технические параметры

Название:	Шумозащитный кожух 3000/25
Номер арт.:	110437
Материал:	нержавеющая сталь
Предназначен для:	машины для полировки столовых приборов 3000/25
Размеры (шир. x гл. x выс.) в мм:	635 x 435 x 345
Вес в кг:	7,0

Мы оставляем за собой право на внесение технических изменений!

Действие

Шумозащитный кожух снижает уровень шума при полировке столовых приборов до блеска с помощью машины для полировки столовых приборов 3000/25 (110432).

В комплекте:

- воронка для заполнения с шумозащитой
- шумозащитный коврик для лотка со столовыми приборами

RU



Рис. 1

Сборка



Рис. 2

1. Удалить стопорные винты в верхней части передней панели машины для полировки столовых приборов.



Рис. 3

2. Закрепить обе пластиковые распорки, поставляемые в комплекте с шумозащитным кожухом.
3. Сделать то же самое с обеих сторон машины для полировки столовых приборов, зафиксировав распорки (рис. 3).



Рис. 4

4. Чтобы упростить сборку, удалить винт только с одной стороны, как показано на рис. 4.



Рис. 5

5. Установить шумозащитный кожух на машину для полировки столовых приборов, как показано на рис. 5:
 - когда прибор стоит на столешнице стола, шумозащитный кожух должен быть закреплен нижними отверстиями.
 - когда прибор стоит на основании, шумозащитный кожух следует зацепить верхними отверстиями.



Рис. 6

6. Подтянуть шумозащитный кожух вверх и закрепить поперечный стержень, как показано на рис. 6:
 - когда прибор стоит на столешнице стола, поперечный стержень должен быть закреплен нижними отверстиями.
 - когда прибор стоит на основании, поперечный стержень следует закрепить верхними отверстиями.

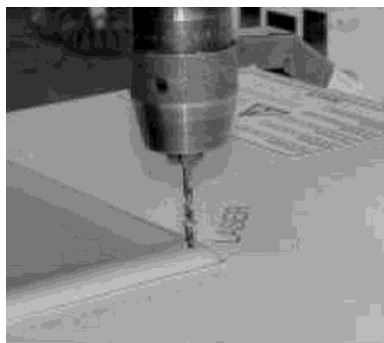


Рис. 7

7. Чтобы удалить крепежные заклепки стандартной воронки, использовать электрическую дрель. Использовать сверло диаметром 3,25 мм.



Рис. 8

8. Снять стандартную воронку.
9. Подготовить специальную загрузочную воронку, которая оснащена звукоизоляционной резиной.



Рис. 9

10. Нанести воронку, следя за тем, чтобы резина была уложена таким образом, как показано на рисунке.



Рис. 10

11. Прикрепленную воронку закрепить новыми заклепками на стороне, противоположной резины.



Рис. 11

12. Вставить раму и закрепить воронку со стороны резины.

Вид после установки

внутри



Рис. 12

снаружи

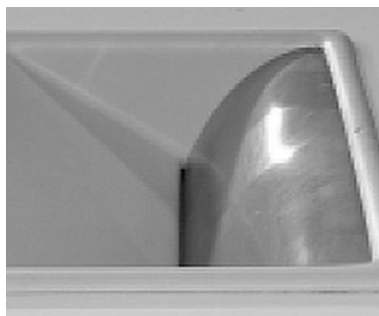


Рис. 13

Прибор с шумозащитным кожухом

RU



Рис. 14